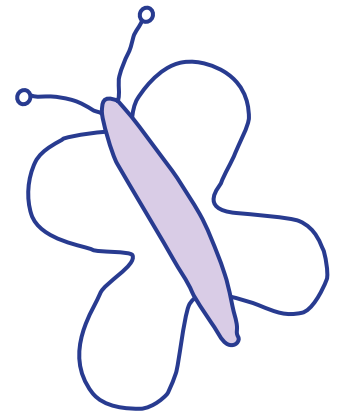


## WORAUF MÜSSEN wir achten?

Als Gedächtnisstütze finden Sie im Folgenden eine Checkliste, die Sie vor und während der Applikation zu Rate ziehen können.

### VERABREICHUNG DER SONDENNAHRUNG

- 1. Überprüfen Sie die Nahrungsart.
- 2. Befolgen Sie die vom Pflorgeteam aufgestellten Hygieneregeln.
- 3. Überprüfen Sie, ob sich die Ernährungssonde in der richtigen Position befindet, bevor Sie mit der Nahrungszufuhr beginnen.
- 4. Spülen Sie die Sonde vor und nach Gebrauch (für Sondennahrung oder Medikamente) immer gründlich durch, um Verstopfungen zu vermeiden.
- 5. Achten Sie darauf, dass Ihr Kind aufrecht sitzt, wenn Sie die Sondennahrung während des Tages verabreichen. Wenn Ihr Kind die Sondennahrung nachts im Bett erhält, sollte der Kopf höhergelegt werden.



### IM ALLTAG

- 1. Reinigen Sie jeden Tag die Einstichstelle
- 2. Putzen Sie Ihrem Kind zweimal täglich die Zähne, um Zahnfleisch und Zähne gesund zu erhalten.
- 3. Achten Sie auf den Zustand der Haut um die Einstichstelle herum, um Hautreizungen zu vermeiden (das Pflorgeteam Ihres Kindes kann Sie dazu beraten und Ihnen beispielsweise verschiedene Pflegecremes empfehlen).
- 4. Achten Sie darauf, dass Ihr Kind genug Flüssigkeit zu sich nimmt, indem Sie Wasser über die Sonde verabreichen (fragen Sie Ihren Ernährungsberater nach der richtigen Menge).



Anfangs mag es Ihnen so vorkommen, als müssten Sie sich sehr viele Dinge auf einmal merken, aber mit der Zeit wird Ihnen dieser Ablauf sehr vertraut vorkommen; bald schon werden Sie die Ernährung Ihres Kindes als eine positive Erfahrung erleben.