



## DER APTACLUB ELTERNSERVICE STEHT MAMIS UND PAPIS ZUR SEITE

Mein Team und ich möchten uns gerne als **persönliche Ansprechpartner** vorstellen. Wir sind spezialisiert darauf, kompetent über die Ernährung in den ersten 1.000 Tagen zu informieren. **Verdauungsprobleme** bedeuten für Mamis und Papis häufig Stress und können die Lebensqualität der ganzen Familie in dieser Zeit stark beeinträchtigen. In solchen Momenten steht mein Team, alle selbst Mamis, Eltern gerne mit Rat zur Seite. Sie können unseren Kontakt jederzeit weitergeben, wenn Eltern Sorgen und Nöte äussern. Unser Service ist natürlich **kostenfrei**.

JaSmin M.

So erreichen Sie unser Aptaclub Elternservice Team:

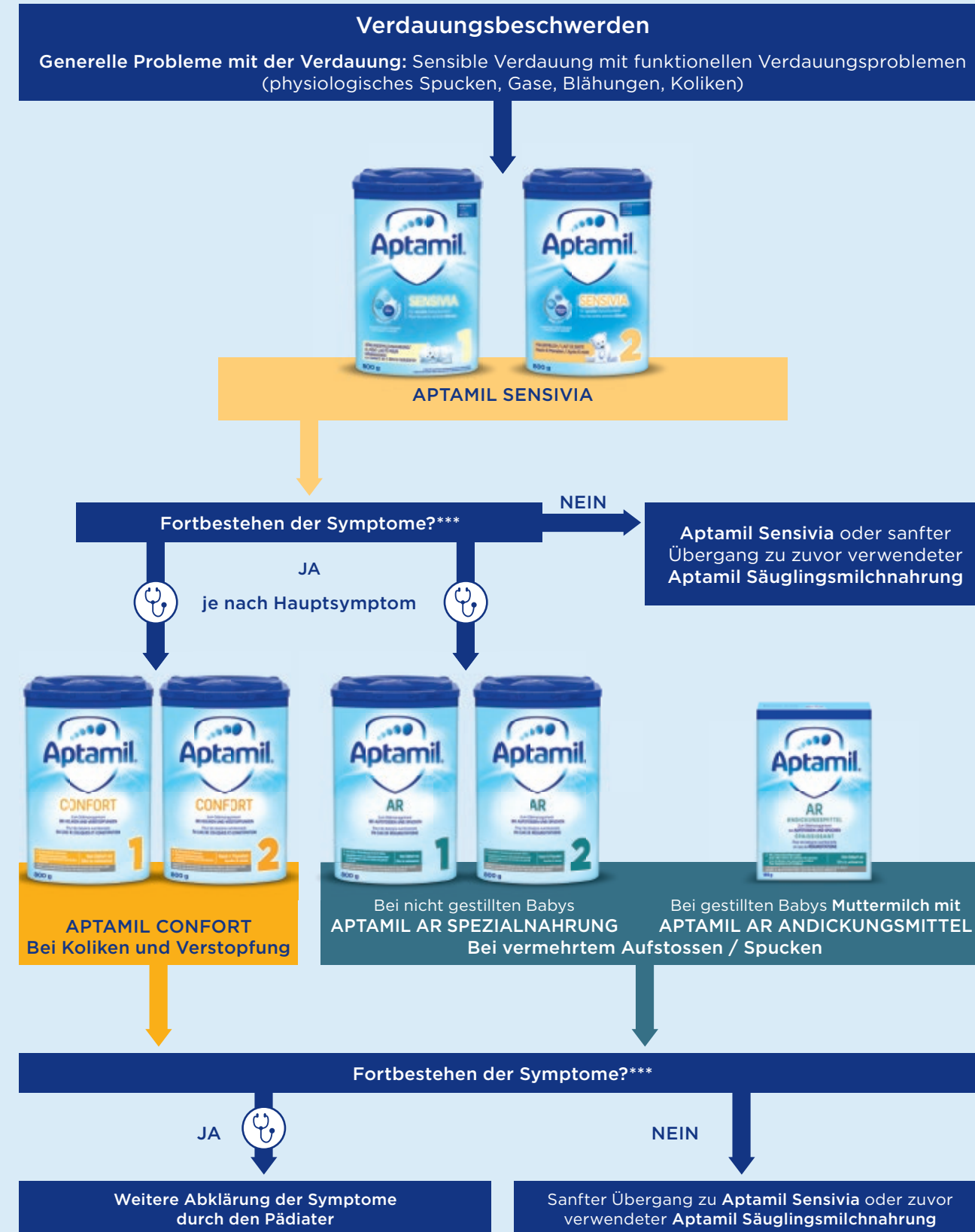
✉ info@aptaclub.ch

☎ 0800 - 55 06 09 Kostenlos - 24 h / 7 Tage

☎ 079 532 32 04

Notizen:

Wichtig speziell bei Verdauungsproblemen:  
Eine ausgeglichene Darmmikrobiota



☞ Nur unter medizinischer Kontrolle verwenden \*\*\*Zeitpunkt der Nachkontrolle vom Pädiater festzulegen

**Wichtiger Hinweis:** Stillen ist ideal für das Kind. Säuglingsanfangsnahrung sollte nur auf Rat von Kinderärzten oder anderem Fachpersonal des Gesundheitswesens verwendet werden. Aptamil Confort, Aptamil AR, Aptamil AR Andickungsmittel sind Lebensmittel für besondere medizinische Zwecke und sollten nur unter ärztlicher Aufsicht verwendet werden.

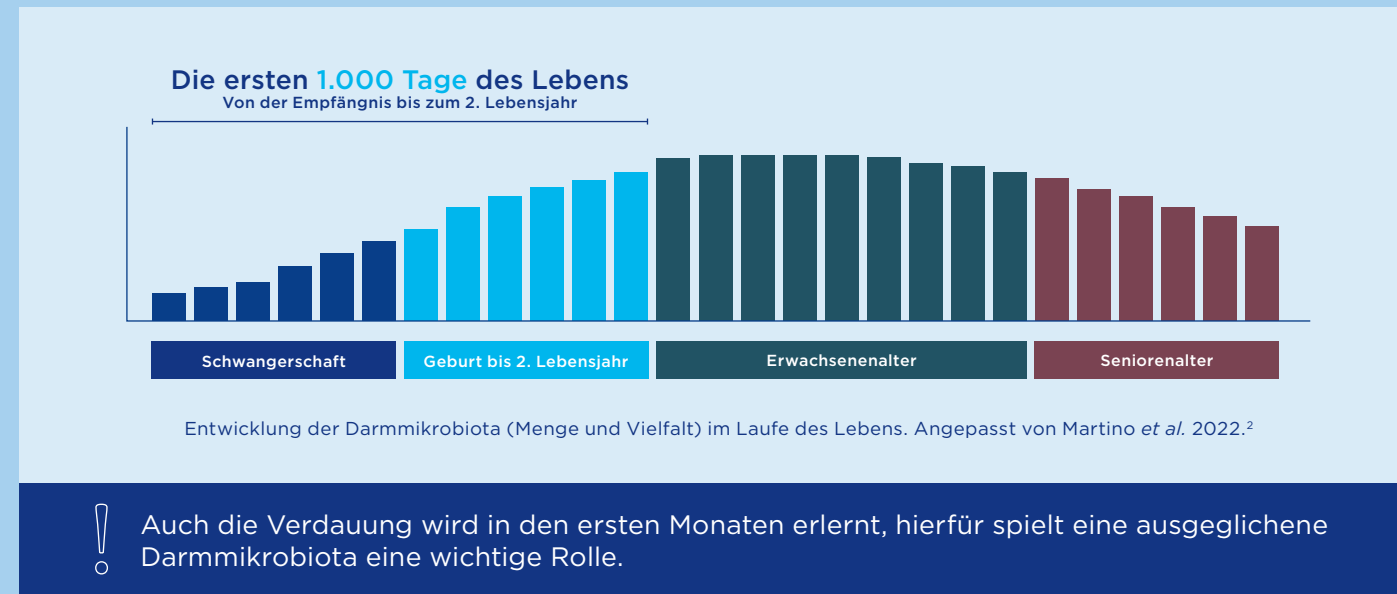
1. Gluckman (2013) P. Article in *Medical Tribune: Impact of early-life nutrition on NCD development in adulthood*. 2. Martino, et al. (2022) *Nat Rev Microbiol* 20(12): 707-720. 3. Iacono, et al. (2005) *Dig Liver Dis* 37: 432-8. 4. Hegar B, et al. (2009) *Acta Paediatr* 98(7): 1189-93. 5. Bellaiche, et al. (2018) *Acta Paediatr* 107: 1276-82. 6. Vandenplas Y, et al. (2019) *Pediatr Gastroenterol Hepatol Nutr*. 22(3): 207-216. 7. Indrio F, et al. (2015) *Benef Microbes* 6(2): 195-198. 8. Moro G, et al. (2002) *J Pediatr Gastroenterol Nutr*. 34: 291-295. 9. Haarman M, Knol J (2005) *Appl Environ Microbiol* 71: 2318-2324. 10. Knol J, et al. (2005) *J Pediatr Gastroenterol Nutr*. 40(1): 36-42. 11. Béghin L, et al. (2021) *Clinical Nutrition* 40: 778-87. 12. Huet F, et al. (2016) *JPGN* 63: e43-e53. 13. Rodriguez-Herrera, et al. (2022) *Am J Physiol Gastrointest Liver Physiol* 322: G571-G582. 14. Knol J, et al. (2005) *Acta Paediatr Suppl* 94(449): 31-3. 15. Aguilar-Toala R, et al. (2018) *Trends in Food Science & Technology* Doi: 10.1016/j.tifs.2018.03.009. 16. Rodriguez-Herrera, et al. (2019) *Nutrients* 11(17): 1530. 17. Tims S, et al. (2018) *J Pediatr Gastroenterol Nutr*. 66(S2): N-O-013: 884. 18. Roy P, et al. (2004) *Arch. Pediatr*. 11(12): 1546-54. 19. Savino F, et al. (2003) *Acta Paediatr Suppl* 91: 86-90. 10. 20. Savino F, et al. (2005) *Acta Paediatr Suppl* 94: 120-4. 21. Wenzl TG, et al. (2003) *J Pediatrics* 111: 355-9. 22. Salvatore S, et al. (2023) *J Pediatr Gastroenterol Nutr*. 76(S1): 1-499. 23. Bellaiche M, et al. (2023) *J Pediatr Gastroenterol Nutr*. 76(S1): 1-505. 24. Tounian P, et al. (2020) *Pediatr Gastroenterol Hepatol Nutr*. 23(6): 511-20. 25. Bellaiche M, et al. (2021) *J Pediatr Gastroenterol Nutr*. 73: 579-585.

a) GOS/FOS hat eine prebiotische Wirkung.<sup>13</sup> b) Stoffwechselprodukte von Bakterien. Diese werden als Postbiotika bezeichnet.<sup>14</sup> \*Bei gesunden Säuglingen, die Standard-Säuglingsnahrung erhalten. \*\*Abstract angenommen bei ESPGHAN, Wien, Österreich, Mai 2023. †Die AR-Testnahrungen der Studien Salvatore et al. 2023<sup>22</sup> und Bellaiche et al. 2023<sup>23</sup> enthielten Johannisbrotkernmehl, Prebiotika und Postbiotika.



## DAS VERDAUUNGSSYSTEM ENTWICKELT SICH VON GEBURT AN – DIES KANN EINIGE ZEIT IN ANSPRUCH NEHMEN

Die rasante Entwicklung des Säuglings in den ersten 1.000 Tagen wird von vielen Faktoren beeinflusst. Dabei haben Umweltfaktoren mit etwa 80% einen weit grösseren Einfluss auf die gesunde Zukunft als die Gene (rund 20%).<sup>1</sup>



FUNKTIONELLE GASTROINTESTINALE ERKRANKUNGEN (VERDAUUNGSBESCHWERDEN) SIND BEI VIELEN BABYS RELEVANT.<sup>3</sup>

78%

**Aufstossen wird verursacht durch ein unreifes Verdauungssystem und löst sich innerhalb der ersten 12 Monate.<sup>4</sup>**



**Aufstossen**  
-30%

Rund 3 von 4 Babys, welche an häufigem Aufstossen und Spucken leiden, zeigen auch andere Verdauungsbeschwerden wie Blähungen, Koliken und Verstopfungen.<sup>5</sup>



**Koliken**  
-20%

Häufiges Aufstossen und Spucken treten bei bis zu einem Drittel der Säuglinge auf.<sup>6</sup> So können funktionelle gastrointestinale Erkrankungen einen erheblichen Einfluss auf die Lebensqualität von Säuglingen und Eltern haben.<sup>7,8</sup>



**Verstopfungen**  
-15%

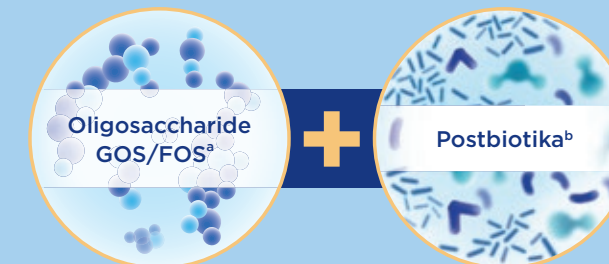
**Wichtig bei Verdauungsproblemen ist eine ausgeglichene Darmmikrobiota, welche in erster Linie durch die Ernährung beeinflusst wird.**

## DER EINFLUSS DER PREBIOTIKA GOS/FOS AUF DIE DARMMIKROBIOTA VON SÄUGLINGEN

Prebiotika GOS/FOS fördern eine bifidogene Darmmikrobiota und können so das Immunsystem positiv unterstützen.<sup>8-13</sup>

Weitere Studiendaten haben gezeigt, dass auch die Kombination aus Prebiotika<sup>a</sup> GOS/FOS und Postbiotika<sup>b</sup> positive Effekte auf die Darmmikrobiota hat.<sup>16,17,\*</sup>

- ✓ Stimulieren das Wachstum nützlicher Bakterien (Bifidobakterien)
- ✓ Verbesserte Zusammensetzung der gesamten Darmmikrobiota
- ✓ Förderung der Stuhleigenschaften, ähnlich derer gestillter Säuglinge



### Bei leichten Verdauungsbeschwerden

KLINISCH ERWIESEN<sup>18</sup>



#### APTAMIL SENSIVIA

Die Bestandteile unserer einzigartigen Kombination reduzieren leichte Verdauungsbeschwerden und begünstigen gleichzeitig eine ausgeglichene Darmmikrobiota

- Prebiotika GOS/FOS
- Postbiotika (Lactofidus Prozess)
- Stärke (zum Andicken)

### Bei Koliken und Verstopfungen

KLINISCH ERWIESEN<sup>19, 20</sup>



#### APTAMIL CONFORT

Begünstigt eine signifikante Reduktion der Kolikeyepisodes und Verstopfungen

- Prebiotika GOS/FOS
- Teilhydrolysiertes Molkenprotein
- β-palmitat (Vermeidung von hartem Stuhlgang)

Gratismuster für die fachliche Beurteilung

**Wichtiger Hinweis:** Stillen ist ideal für das Kind. Säuglingsanfangsnahrung sollte nur auf Rat von Kinderärzten oder anderem Fachpersonal des Gesundheitswesens verwendet werden. Aptamil Confort, Aptamil AR, Aptamil AR Andickungsmittel sind Lebensmittel für besondere medizinische Zwecke und sollten nur unter ärztlicher Aufsicht verwendet werden.

## VERDAUUNGSPROBLEME DURCH ERNÄHRUNG LÖSEN – SPEZIALISIERT UND KLINISCH ERWIESEN

### Bei häufigem Aufstossen und Spucken

KLINISCH ERWIESEN<sup>21</sup>



#### APTAMIL AR SPEZIALNAHRUNG

- Prebiotika GOS/FOS
- Postbiotika (Lactofidus Prozess)
- Johannisbrotkernmehl (zum Andicken)



#### APTAMIL AR ANDICKUNGSMITTEL

- Reduziert Spuckepisodes und dickt die Muttermilch an
- Johannisbrotkernmehl (zum Andicken)

BEI GESTILLTEN SÄUGLINGEN

78%

Reduziert nachweislich die Spuckepisodes um bis zu 78%<sup>21</sup>

Gratismuster für die fachliche Beurteilung

Aptamil AR trägt zu einer besseren Lebensqualität der Säuglinge, aber auch der Eltern bei.<sup>24</sup>



Bessere Schlafqualität

50%

weniger Säuglinge mit Schlafproblemen



Weniger Unruhe

54%

weniger Säuglinge mit unruhigem Verhalten



Weniger elterliche Ängste

58%

weniger Eltern, die sich Sorgen, Angst und Stress machen

**2 NEUE klinische Studien\*\*** konnten zeigen, dass Aptamil AR mit Johannisbrotkernmehl, Prebiotika und Postbiotika wirksam, sicher und verträglich gegen regelmäßiges Aufstossen hilft.<sup>22,23</sup>

#### Gastrointestinale Symptome

- ✓ Reduziert das Auftreten von Schreiepisoden sowie Unruhe<sup>22,25</sup>

#### Lebensqualität

- ✓ Verbesserung des allgemeinen Wohlbefindens und der Schlafqualität des Säuglings<sup>22-24</sup>
- ✓ Selteneres Auftreten von Angstepisodes seitens der Eltern<sup>24</sup>

#### Zusammensetzung des Stuhls

- ✓ Geringeres Auftreten von Durchfall, Blähungen, und Verstopfung<sup>22,23,25</sup>
- ✓ Hohe Zufriedenheit der Eltern mit der Stuhlkonsistenz ihrer Kinder<sup>23</sup>

#### Zufriedenheit der Eltern

- ✓ Von über 90% der Eltern wurde angegeben, dass Aptamil AR von ihren Kindern gut angenommen wurde<sup>23</sup>